

Técnica: Saia longa preta

BR731/11



## Técnica: Saia longa preta

BR731/11

**Criação:** Lilian Kimura para Coats Corrente

**Execução:** Maria Aparecida Dourado

### Material

- Linha **Camila** (nov. de 1000m), 3 nov. na cor PT (preto).
- Ag. para crochê de aço níquelado **Corrente Milward** de 1,50mm.
- Ag. **Darning Corrente Milward** nº 2/0, para as costuras.
- Zíper **Opti Corrente** de 15cm na cor PT (preto).

### Abreviaturas e pontos empregados

• **p.** – ponto; **ag.** – agulha; **nov.** - novelo; **carr.** – carreira; **rep.** – repita; **trab.** – trabalhe; **p.b.** – ponto baixo; **p.bx.** – ponto baixíssimo; **corr.** – correntinha; **p.a.** – ponto alto; **picô** - 3 corr. e 1 p.bx. na 1ª dessas corr.; **p. fantasia 1**, **p. fantasia 2** e **acabamento** - acompanhar os diagramas.

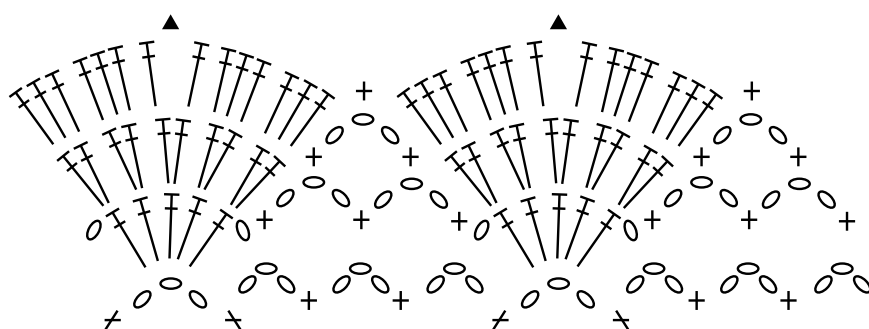
### Execução

- **Nota** – o sentido do trabalho é da cintura para a barra da saia.
- **Pala** – inicie com uma corr. de 76cm, trab. em carr. de ida e volta, acompanhando o diagrama do **p. fantasia 1** e o esquema de medidas para os aumentos nas laterais. Ao completar 16cm desde o início, arremate.
- **Saia** – trab. na parte inferior da pala em carr. circular, fechando o círculo com p.bx., deixando os p. da pala e da saia na mesma direção, distribua os p. acompanhando o diagrama do **p. fantasia 2**. Trab. acompanhando o esquema de medidas para os aumentos na laterais.
- Rep. 1 - trab. igual ao diagrama.
- Rep. 2 - trab. até completar 86cm desde o começo da pala.
- **Acabamento** trab. o ultimo motivo de leques fazendo picos.

### Acabamento e montagem

- Com a ag. **Darning Corrente Milward** pregue o zíper com pequenos p., nas extremidades da pala.
- Trab. 2 carr. de p.b. ao redor da pala, formando o acabamento para o zíper e cintura.

Acabamento



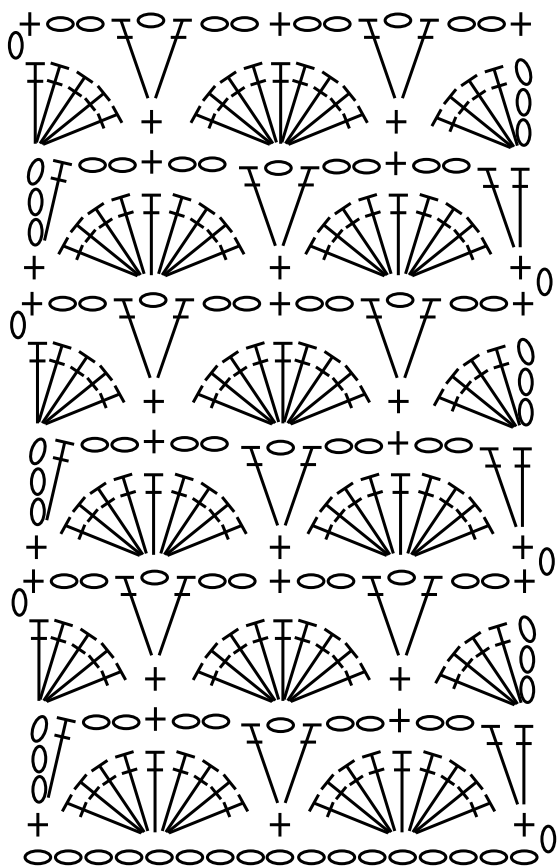
#### Legenda

- p.bx.
- corr.
- + p.b.
- ⊥ p.a.
- ▲ picô

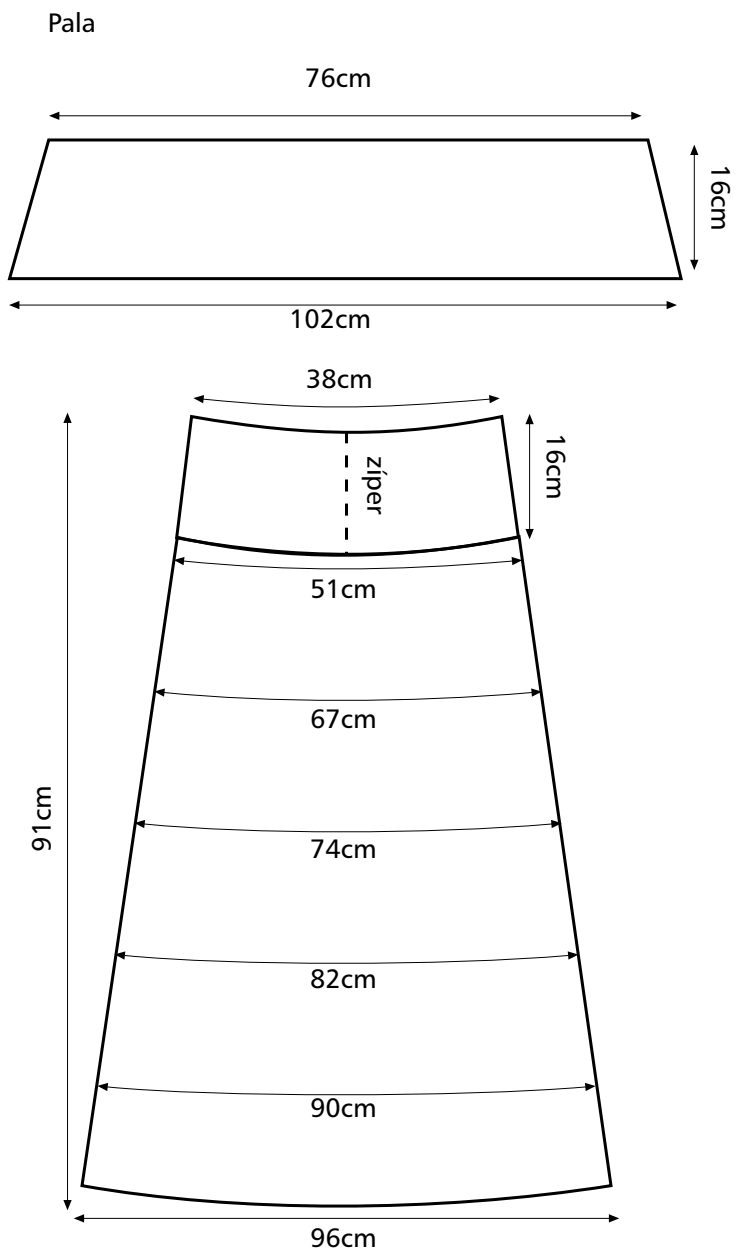
Técnica: Saia longa preta

BR731/11

Ponto fantasia 1 (Pala)



Esquema de medidas



Ponto fantasia 2 (Saia com aumentos)

