

Camila+

CG CML 3281 – Manta de sofá preto e cru Camila Mais



Criação: Lillian Kimura
Execução: Maria Aparecida Dourado para Coats

Técnica:	Crochê
Marca:	Camila +
Tema:	Decoração

Tamanho: aproximadamente 71 x 42 cm

Material:

Camila Mais (nov. 170 m): 13 nov. na cor 0000N (preto) e 8 nov. na cor 0000C (cru);

Materiais adicionais:

Ag. para crochê de alumínio anodizado **Corrente Milward** de 3,5 mm;

Ag. **Tapestry Corrente Milward** n° 16.

coatscrafts.com.br

Make it
COATS

Abreviaturas e pontos empregados:

ag. – agulha; arrem. – arremate; carr. – carreira; corr. – correntinha; p. – ponto; p.a. – ponto alto; p.b. – ponto baixo; p.bx. – ponto baixíssimo; trab. – trabalhe; 2 p.a.c. – 2 pontos altos cruzados: pule 1 p. de base, faça 1 p.a. no p. seguinte e depois faça 1 p.a. no p. pulado envolvendo o primeiro desses 2 p.

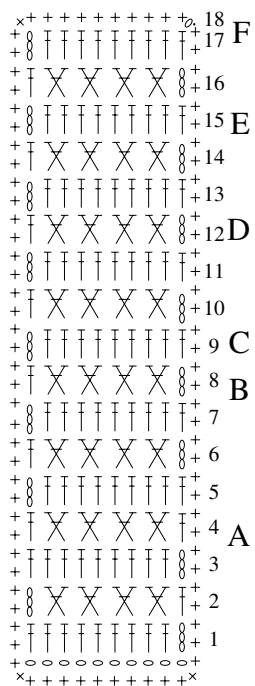
Execução

A colcha é composta por motivos individuais unidos entre si com p. invisíveis à mão. O diagrama mostra o motivo maior (F). Para cada um dos outros motivos siga até a respectiva linha tracejada no diagrama. No final da última carr. de cada motivo, suba 1 corr. e contorne o respectivo motivo com 1 carr. de p.b. Note que apenas o motivo C é executado com o fio cru; todos os demais motivos são feitos com o fio preto. Siga o esquema que mostra um canto até o centro do lado menor. A partir do centro, complete em sentido contrário. Na altura, siga a indicação do esquema.

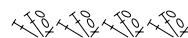
Montagem e acabamento: una todos os motivos. Faça o acabamento da colcha em preto: 1 carr. de p.b. e 1 carr. com os bicos de acabamento.

esquema. Note que algumas fileiras começam com uma linha reta. Sugestão: prenda manta antiaderente de tapete no avesso da peça, com pontinhos à mão.

Motivo



Bicos de acabamento



Legenda

- = p.bx.
- = corr.
- + = p.b.
- | = p.a.
- ⋈ = 2 p.a.c.

