

# Camila+

CG CML 4515 – Manta preto e branco de squares – Camila Mais



Criação: Lillian Kimura.

Execução: Maria Aparecida Dourado para Coats Corrente.

Técnica:	Crochê
Marca:	Camila +
Tema:	Decoração

**Material:**

Linha **Camila Mais** (nov. de 140g), total de 2.200 k.

**Materiais adicionais:**

Ag. para crochê de alumínio anodizado **Corrente Milward** nº 3,5 mm.

Ag. para costurar **Tapestry Corrente Milward** nº 13.

[coatscrafts.com.br](http://coatscrafts.com.br)

Make it  
COATS

### Abreviaturas e pontos empregados:

Ag.- agulha, nov.- novelo, carr.- carreira, rep.- repetir, arrem.- arrematar, trab.- trabalhe, term.- termine, aprox.- aproximadamente, corr.- correntinha, p.a.- ponto alto, p.b.- ponto baixo, p.bx.- ponto baixíssimo.

### Execução

Motivo de 9 carr.

Com o fio branco inicie com 8 corr. 1carr.: 3 corr. para subir e trab. 1 p.a. em cada seg. corr. da base. 2 carr.: rep com 1 p.a. em cada seg. p., rep até completar 9 carr. Faça no total de 22 motivos, arrem. e reserve-os. Trab. o mesmo motivo com o fio preto por 22x.

Motivo de 6 carr.

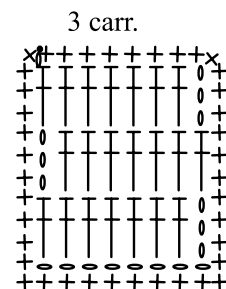
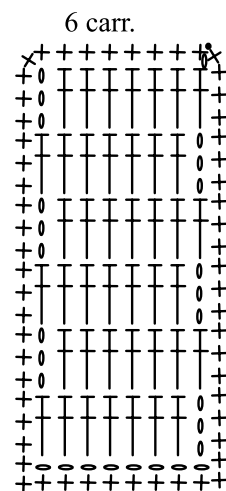
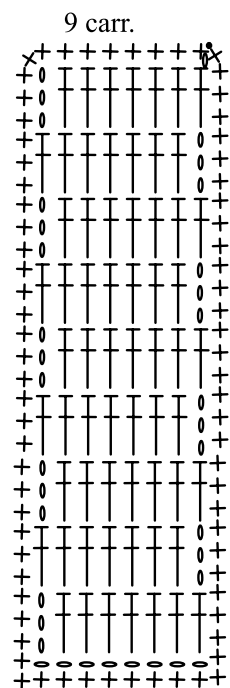
Trab. 170 motivos com o fio preto e 172 motivos com o fio branco.

Motivo de 3 carr.

Trab. 34 motivos com o fio preto e 33 motivos com o fio branco.

### Montagem

Depois de todos os motivos prontos costure-os um a um pelo avesso com a agulha Tapestry, seguindo pelo esquema. Depois de pronto faça uma carr. em p.b. contornando a peça toda com o fio preto.



### Legenda:

- o corr.
- + p.b.
- p.bx.
- ┆ p.a.

