



## Técnica: Blusa infantil com tranças

**Criação:** Coats Corrente

**Tamanho:** 18/24 meses

### Material:

- 3 nov. de **Cisne Premium** (nov. de 100 g) na cor 2038 (laranja)
- Ag. para tricô **Corrente** nº 4
- Ag. **Tapestry Corrente Milward** nº 18 para as costuras
- 6 botões pequenos

**Tensão do ponto:** 10 x 10 cm = 26 p. x 19 carr. (medidos sobre o p.m.)

### Abreviaturas e Pontos empregados:

• **p.** – ponto; **ag.** – agulha; **m.** – meia; **t.** – tricô; **carr.** – carreira; **rep.** – repita; **trab.** – trabalhe; **nov.** – novelo; **j.** – junto; **laç.** – laçada; **p. de barra 2/2** – (2 m., 2 t.); **motivo de trança** – acompanhar o diagrama; **casa para o botão** – (2 p. j. em t., laç.).

### Execução:

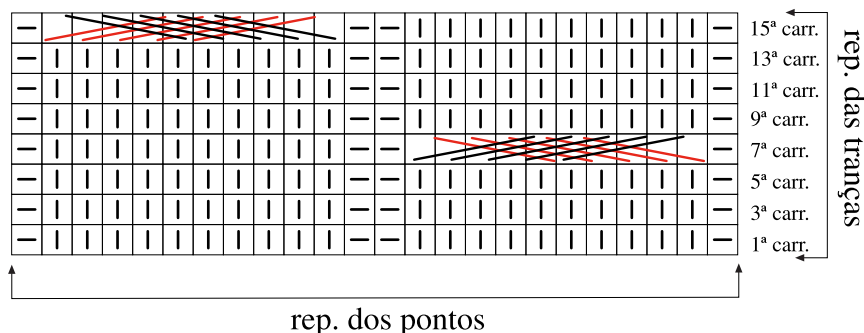
• **Costas** – na ag. monte 98 p. e trab. 3 cm no p. de barra 2/2. Continue o trabalho acompanhando o diagrama para a formação das tranças, iniciando e terminando as carr. com 2 t.. A 33 cm desde o início, arremate nos 2 lados 1 vez 38 p. para os ombros. Trab. sobre os 22 p. centrais 2 cm no p. de barra 2/2, arremate.

• **Frente** – trab. igual as costas e a 28 cm desde o início arremate os 10 p. centrais para a formação do decote e trab. cada lado separadamente, arrematando na beirada do decote a cada 2 carr. 3 vezes 2 p.. A 33 cm desde o início, trab. 2 cm no p. de barra 2/2, fazendo na 3ª carr. 2 casas para os botões à espaços regulares. Trab. o outro lado igual, invertendo o lado dos arremates.


• **Mangas** – na ag. monte 50 p. e trab. 3 cm no p. de barra 2/2, aumentando 2 p. no decorrer da última carr.. Continue o trabalho acompanhando o diagrama para a formação das tranças, iniciando e terminando a carr. com 2 t.. Aumente nos 2 lados a cada 6 carr. 8 vezes 1 p.. A 24 cm desde o início, arremate todos os p. de uma só vez.


### Montagem e acabamento:


• **Decote frente** – levante 28 p. distribuídos uniformemente ao redor do decote e trab. 3 cm no p. de barra 2/2 e trab. na 3ª carr. a 2 p. da borda nas 2 extremidades 1 casa para o botão. Arremate. Una as laterais frente e costas, 22 cm medidos da barra para cima. Pregue os botões nos ombros das costas e abotoe-os fechando os ombros. Feche as mangas e pregue-as ao redor das cavas.




**Legenda**

 t. (direito em t., avesso em m.)

 m. (direito em m., avesso em t.)


 5 p. numa ag. auxiliar à espera na frente do trabalho, 5 m., trab. em m. os p. à espera da ag. auxiliar


 5 p. numa ag. auxiliar à espera atrás do trabalho, 5 m., trab. em m. os p. à espera da ag. auxiliar

\* trab. as carr. pares acompanhando os p. da ag. m. sobre m. e t. sobre t.

