



Técnica: Blusa com pelerine (Premium)

BRA235/10

Criação: Maria de Lourdes Mareth para Coats Corrente

Execução: Maria Lúcia Andreu

Tamanho: 42/44

Material:

- 7 nov. **Cisne Premium** (nov. de 100g) na cor 3033 (vinho);
- ag. para tricô **Corrente Milward** n° 4, n° 5 e n° 6;
- ag. **Tapestry Corrente Milward** n°18 para as costuras.

Tensão do ponto: 10 x 10 cm = 19 p. x 26 carr. (medidos sobre o p.m. com as ag. n° 4).

Abreviaturas e pontos empregados:

• **p.**- ponto, **ag.**- agulha, **m.**- meia, **t.**- tricô, **carr.**- carreira, **rep.**- repita, **trab.**- trabalhe, **nov.**- novelo, **p. de barra 1/1** - (1m., 1t.), **cordões de t.** - (direito e avesso em t.), **p.m.** - (direito em m., avesso em t.). **P. fantasia A** - (múltiplo de 8 p.) - **1ª carr.:** trab. em m.; **2ª carr. e todas as pares:** trab. em t.; **3ª carr.:** 2t., *deixar o próximo p. a espera em uma ag. auxiliar atrás do trabalho, 1m., trab. em m. o p. a espera da ag. auxiliar, deixar o próximo p. a espera na frente do trabalho, 1m., trab. o p. a espera da ag. auxiliar na frente do trabalho em m., 4t.*; rep. de *a* e termine a carr. com 2t.; **5ª carr.:** voltar na 1ª carr.. **P. fantasia B** - acompanhar o diagrama.

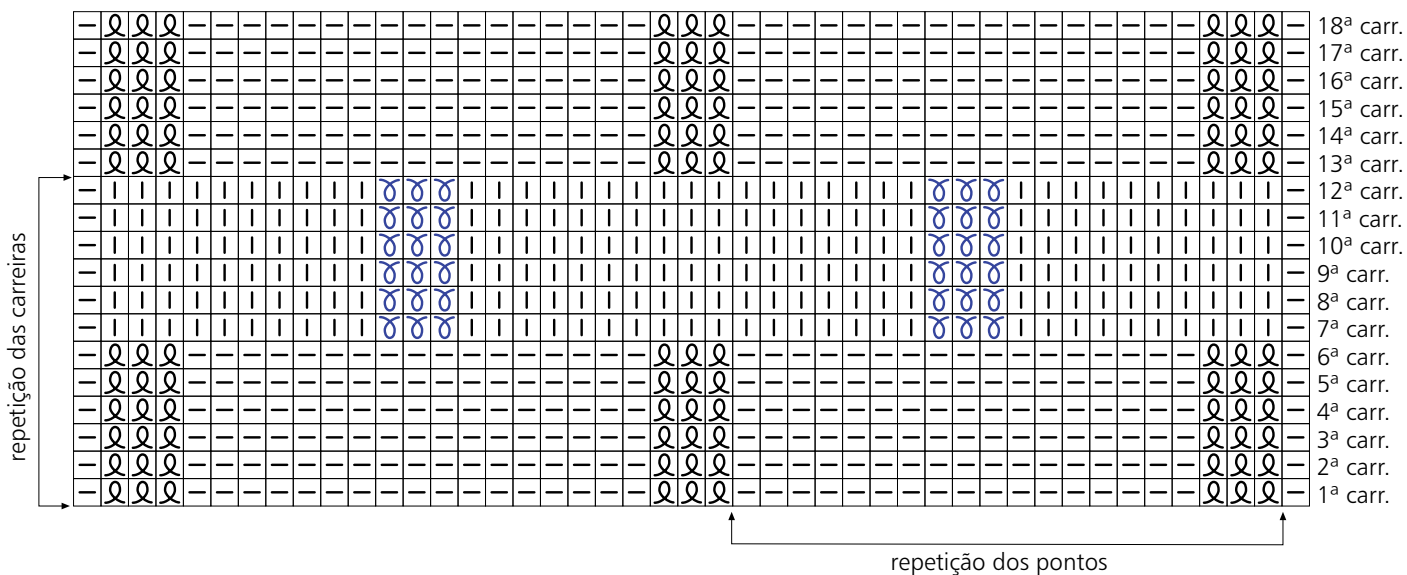
Execução:

- **Costas** - na ag. n° 4, monte 96 p. e trab. 4 cm em cordões de t.. Continue o trabalho no p. fantasia A, arrematando nos 2 lados a cada 10 carr. para a modelagem, 6 vezes 1p.. Trab. reto mais 10 carr. e aumente nos 2 lados a cada 10 carr., 4 vezes 1p.. A 43 cm desde o início, arremate nos 2 lados a cada 2 carr. para a formação das cavas, 1 vez 4 p., 1 vez 2 p. e 1 vez 1 p.. A 20 cm desde o início das cavas, arremate os p. de uma só vez.
- **Frente** - trab. igual as costas até completar 10 cm desde o início das cavas. Arremate agora os 12 p. centrais para a formação do decote e trab. cada lado separadamente, arrematando na beirada do decote a cada 2 carr., 1 vez 3 p., 1 vez 2 p. e 5 vezes 1 p.. A 20 cm desde o início das cavas, arremate os p. restantes de uma só vez. Trab. o outro lado igual, invertendo o lado dos arremates.
- **Mangas** - na ag. n° 4, monte 48 p. e trab. 6 cm no p. de barra 1/1. Continue o trabalho no p. fantasia, aumentando nos 2 lados a cada 12 carr., 10 vezes 1 p.. A 48 cm desde o início, arremate nos 2 lados a cada 2 carr. para o arredondado das mangas, 1 vez 4p., 18 vezes 1 p., 1 vez 3 p. e 1 vez 2 p.. Arremate os p. restantes de uma só vez.

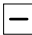



Montagem e acabamento:

- Una um dos ombros. Com a ag. n°4, levante 98 p. distribuídos uniformemente ao redor do decote e trab. 6 carr. em t. = (3 cordões de t.), arremate. Una o 2º ombro até o acabamento do decote. Una as laterais, feche as mangas e pregue-as ao redor das cavas.
- **Pelerine: Costas** - na ag. n° 4, monte 82 p. e trab. no p. **fantasia B** acompanhando o diagrama e seguindo as medidas do esquema para as trocas das ag.. A 40 cm desde o início, arremate. Trab. a frente igual.
- **Montagem** - una as laterais frente e costas e pregue-as ao redor do decote acompanhando o modelo.

Ponto fantasia B

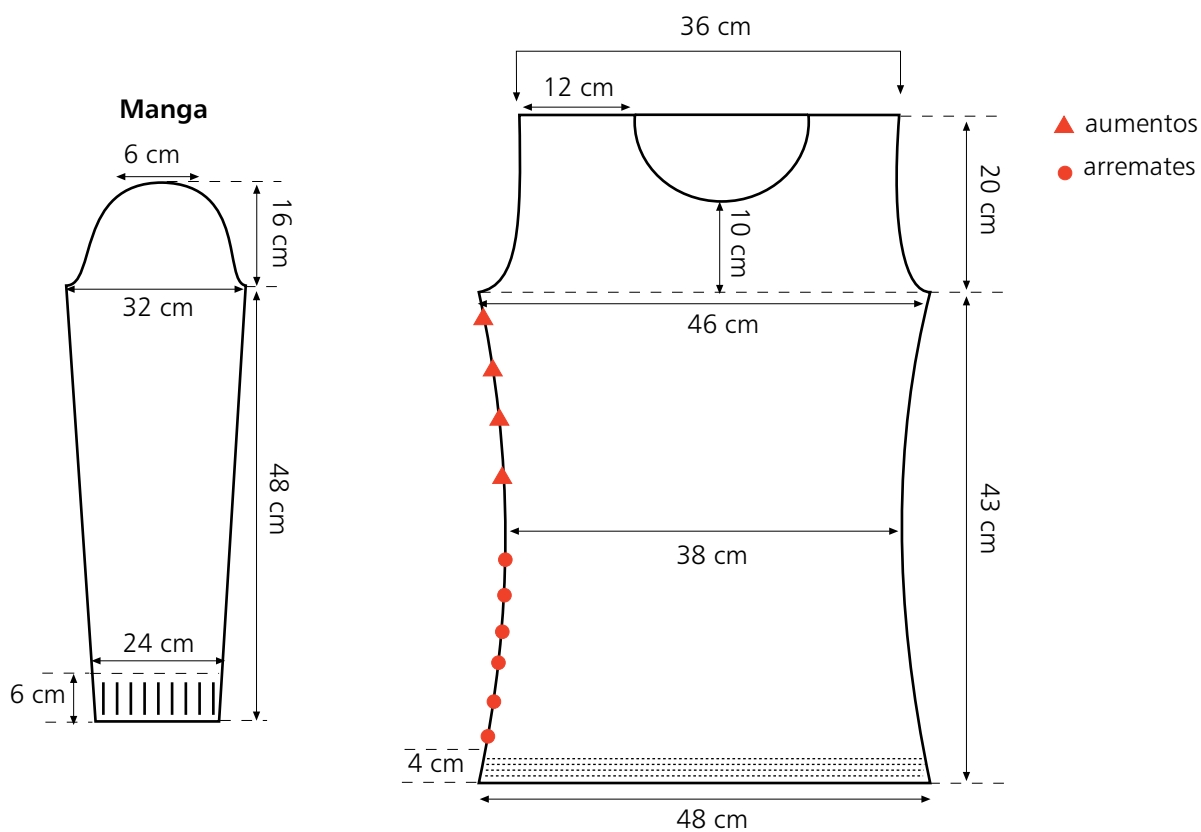


Legenda

-  t. (direito em t., avesso em m.)
-  m. (direito em m., avesso em t.)
-  tire o p. sem fazer em m., todas as carr. deixando sempre o fio para o lado avesso do trabalho
-  tire o p. sem fazer em t., todas as carr. deixando sempre o fio para o lado avesso do trabalho

Técnica: Blusa com pelerine (Premium)

BRA235/10



Pelerine

