



Criação: Coats Corrente

Criação e execução: Mércia Maria Dias

Tamanho 12/18 meses

Material

- 2 nov. de **Cisne Super Bebê** (nov. de 100g) na cor 4012 (rosa)
- 2 nov. da linha **Camila** (nov. de 125 m) nas cores: 1366 (lilás), 385 (amarelo claro), cor 144 (azul claro)
- Ag. para tricô **Corrente** n 3,5
- Ag. **Tapestry Corrente Milward** n° 22 para as costuras e bordado
- 4 botões pequenos

Tensão do ponto - 10 x 10cm = 23 p. x 40 carr. (medidos sobre o p.m.)

Abreviaturas e pontos empregados

• **p.** – ponto; **ag.** – agulha; **m.** – meia; **t.** – tricô; **carr.** – carreira; **rep.** – repita; **trab.** – trabalhe; **nov.** – novelo; **p.m.** – (direito em m., avesso em t.); **casa para o botão** – (2 p. j. em m., laç.); motivo para formar o xadrez – acompanhar o diagrama.

Execução

• **Costas** – Com Cisne Super Bebê, monte na ag. 72 p. e trab. 6 carr. em t. (3 cordões de t.). Continue o trabalho p.m. arrematando nos dois lados para a modelagem a cada 12 carr. 5 vezes 1 p. A 23cm desde o início, arremate nos dois lados para a formação das cavas a cada 2 carr. 1 vez 3 p. e 2 vezes 2 p. A 13cm desde o início das cavas arremate todos os p. de uma só vez.

• **Frente direita** – Com Cisne Super Bebê, monte na ag. 41 p. e trab. 6 carr. em t. (3 cordões de t.). Trab. para a formação do transpasse, na lateral direita 5 p. em cordões t. e os 36 p. restantes no p.m., fazendo os arremates para a modelagem somente na lateral esquerda. A 10cm desde o início faça à 2 p. da borda a 1ª casa para o botão e rep. mais 3 casas com espaço de 7cm. A 23cm desde o início, arremate na lateral esquerda para a formação da cava, igual às costas. A 8cm desde o início da cava, arremate na lateral direita para a formação do decote, a cada 2 carr. 1 vez 12 p., 1 vez 3 p. e 2 vezes 1 p. A 13cm desde o início da cava, arremate todos os p. de uma só vez.

• **Frente esquerda** – Trab. igual a frente direita invertendo os lados dos arremates e sem as casas para os botões.

• **Mangas** – Com Cisne Super Bebê, monte na ag. 38 p. e trab. 6 carr. em t. (3 cordões de t.). Continue o trabalho no p.m., aumentando nos dois lados a cada 14 carr. 4 vezes 1 p. A 20cm desde o início arremate nos dois lados, para o arredondado das mangas a cada 2 carr. 2 vezes 2 p., 9 vezes 1 p., 1 vez 2 p. e 1 vez 3 p. Arremate todos os p. de uma só vez.

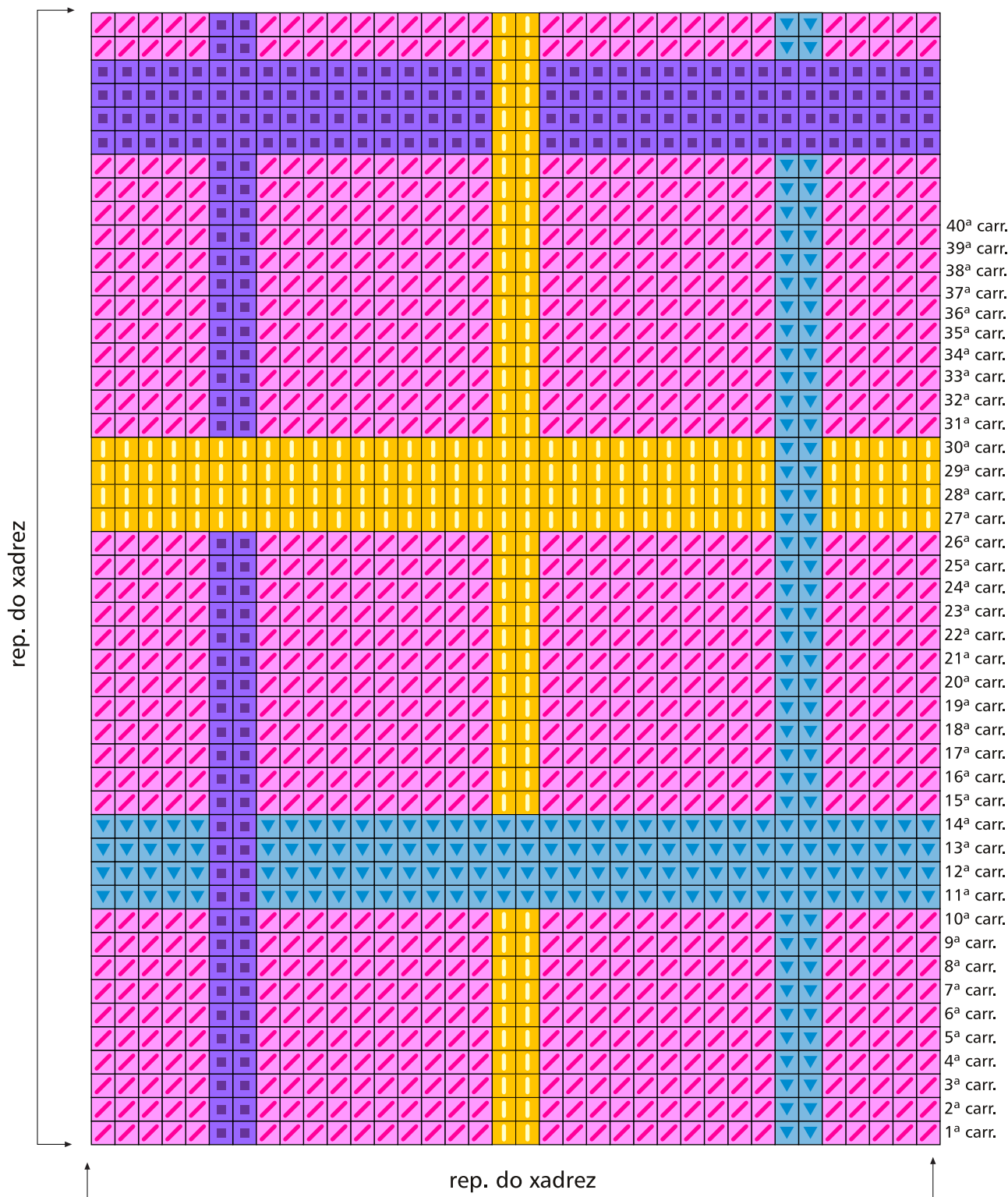
Montagem e acabamento

• Borde com a linha Camila, costas, frentes e mangas no p. de malha para a formação do xadrez, acompanhando o esquema para as trocas das cores.

• Una os ombros e laterais, frente e costas.

• **Decote** – Com a ag. e Cisne Super Bebê levante 80 p. distribuídos uniformemente ao redor do decote e trab. 6 carr. em t. (3 cordões de t.). Arremate. Feche as mangas e pregue-as ao redor das cavas. Pregue os botões.

Bordado



- p. de malha com a linha Camila na cor 385
- p. de malha com a linha Camila na cor 1366
- p. de malha com a linha Camila na cor 144
- p.m. com a Cisne Super Bebê

