



**Criação – Renata Veglione para Coats Corrente**

**Execução – Coats Corrente**

**Tamanho – 85 x 110 cm (manta) e 40 x 40 cm (almofadas)**

**Material:**

- Fio **Cisne D'Primera** (nov. 40 g): 4 nov. na cor: 0000B (branco), 10 nov. na cor 00745 (verde) e 9 nov. em cada uma das cores: 00168 (amarelo) e 00736 (azul);
- Ag. para tricô **Corrente Milward** nº 4;
- Ag. para costura **Tapestry Corrente Milward** nº 16;
- 3 almofadas com 40 x 40 cm.

**Tensão do ponto:** 10 x 10 cm = 17 p. X 32 carr. (medidos sobre os cordões de t.).

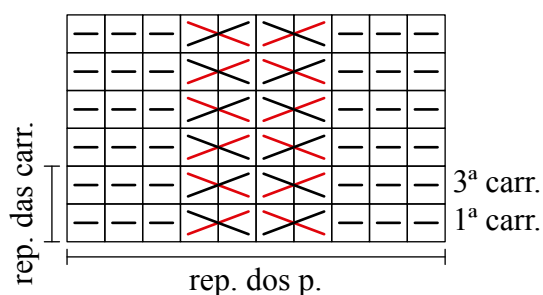
**Abreviaturas e pontos empregados:** p. – ponto(s), ag. – agulha(s), m. – meia, t. – tricô, carr. – carreira(s), rep. – repita, trab. – trabalhe, nov. – novelo(s), cordão de t. – direito e avesso em t.

**P. fantasia** – Acompanhe o respectivo diagrama.

**Execução:**

- **Manta** – Comece com o fio branco. Na ag. monte 150 p. e trab. 6 carr. em cordões de t.. Continue o trabalho no p. fantasia, mude a cor do fio para a formação das faixas do seguinte modo: 6 cm branco, 6 cm azul, 4 cm amarelo, 9 cm verde, 17 cm branco, 4 cm azul, 16 cm amarelo, 11 cm verde, 4 cm branco, 17 cm azul, 4 cm amarelo e 12 cm verde. A 108 cm desde o início, trab. 6 carr. em cordões de t.. Arremate todos os p. de uma só vez.
- **Almofada (frente)** – Na ag. monte 70 p. e trab. 2 carr. em cordões de t.. Continue o trabalho em p. fantasia. A 40 cm desde o início, trab. 2 carr. em cordões de t.. Arremate todos os p. de uma só vez. Faça uma peça em cada uma das cores: amarelo, verde e azul.
- **Almofada (costas)** – Na ag. monte 70 p. e trab. em cordões de t.. A 40 cm desde o início, arremate todos os p. de uma só vez. Faça uma peça em cada uma das cores: amarelo, verde e azul.
- **Montagem e acabamento** – Una 3 lados das almofadas, frente e costas, em suas respectivas cores. Encaixe as almofadas nas capas de tricô e feche a abertura.

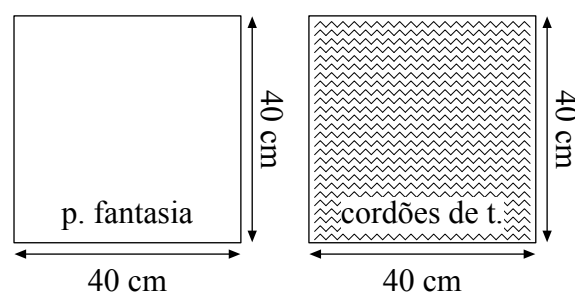
P. fantasia



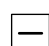
ALMOFADA

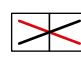
FRENTE

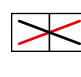
COSTAS



Legenda

 t. (direito em t., avesso em m.)

 coloque 1 p. numa ag. auxiliar à espera atrás do trabalho, 1 m., trab. em m. o p. à espera da ag. auxiliar

 coloque 1 p. numa ag. auxiliar à espera na frente do trabalho, 1 m., trab. em m. o p. à espera da ag. auxiliar

Nota: avesso em t.

MANTA

