

CH CSN 5022 L- Blusa caramelo com tranças

Criação - Renata Vegfione para Coats Corrente
Execução - Eunice Ribas de Souza

Técnica:	Tricô
Marca:	Cisne
Tema:	Moda

Tamanho: 40/42

Material:

Fio **Cisne Acalanto** (nov. 100 g): 3 nov. na cor 00415 (caramelo);

Materiais adicionais:

Ag. para tricô **Corrente Milward** n° 5;

Ag. para costura **Tapestry Corrente Milward** n° 16.

coatscrafts.com.br



Tensão do ponto: 10 x 10 cm = 16 p. X 22 carr. (medidos sobre o p. m.).

Abreviaturas e pontos empregados:

p. – ponto(s), ag. – agulha(s), m. – meia, t. – tricô, carr. – carreira(s), trab. – trabalhe, nov. – novelo(s), p. de barra 3/3 – 3 m., 3 t., p. m. – direito em m., avesso em t.

P. fantasia – Acompanhe o respectivo diagrama.

Execução

Costas – Na ag. monte 70 p. e trab. em p. de barra 3/3. A 18 cm desde o início, continue o trabalho em p. m.. A 40 cm desde o início, arremate nos 2 lados a cada 2 carr., para a formação das cavas, 1 vez 5 p., 1 vez 3 p.. A 52 cm desde o início, arremate os 16 p. centrais para a formação do decote e continue cada lado separadamente arrematando na beirada do decote a cada 2 carr. 2 vezes 3 p., 1 vez 2 p., 5 vezes 1 p.. A 20 cm desde o início das cavas, arremate todos os p. de uma só vez.

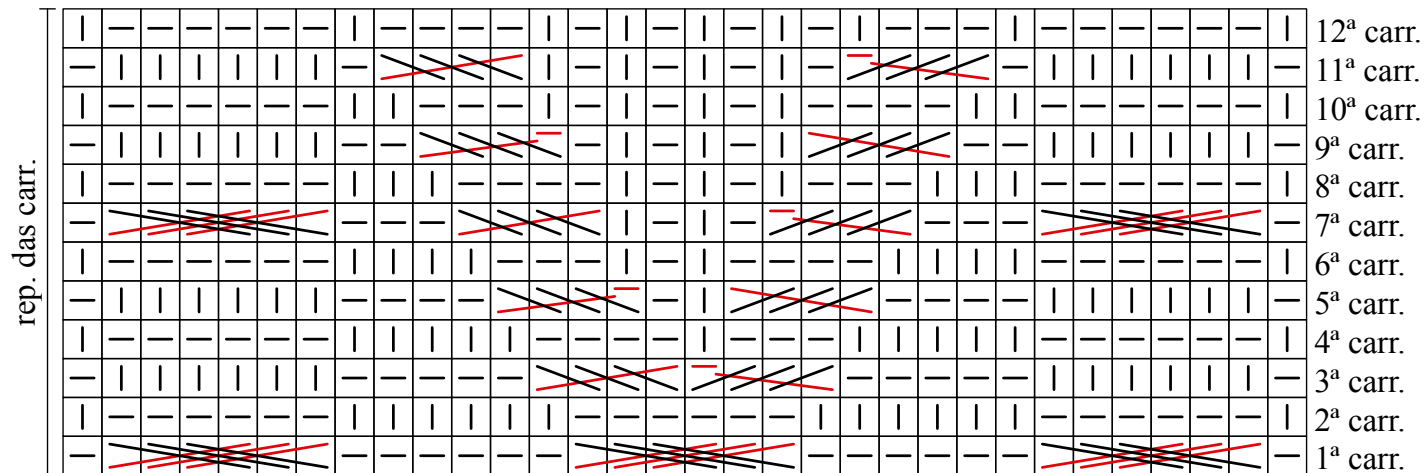
Frente – Na ag. monte 70 p. e trab. em p. de barra

3/3. A 18 cm desde o início, trab. os p. distribuídos do seguinte modo: 18 p. em p. m., 32 p. em p. fantasia e 18 p. em p. m.. A 36 cm desde o início, arremate os 16 p. centrais para a formação do decote e continue cada lado separadamente arrematando na beirada do decote a cada 2 carr. 2 vezes 3 p., 1 vez 2 p., 5 vezes 1 p.. A 40 cm desde o início, arremate no lado externo a cada 2 carr., para a formação da cava, 1 vez 5 p., 1 vez 3 p.. A 20 cm desde o início da cava, arremate todos os p. de uma só vez.

Mangas – Na ag. monte 46 p. e trab. 2 carr. em t.. Continue o trabalho distribuindo os p. do seguinte modo: 7 p. em p. m., 32 p. em p. fantasia e 7 p. em p. m.. Trab. aumentando nos 2 lados a cada 6 carr. 9 vezes 1 p.. A 24 cm desde o início, arremate nos 2 lados a cada 2 carr., para o arredondado das cavas das mangas, 1 vez 5 p., 1 vez 3 p., 10 vezes 1 p., 4 vezes 2 p.. Arremate todos os p. de uma só vez. Trab. a outra manga igual.

Montagem e acabamento – Una um ombro e as laterais, frente e costas. Na ag. levante 162 p. distribuídos uniformemente ao redor do decote e trab. em p. de barra 3/3. A 4 cm desde o início, arremate todos os p. de uma só vez. Una o ombro restante até o final da gola. Feche as mangas e pregue-as ao redor das cavas.

P. fantasia



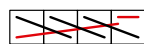
Legenda



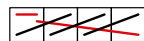
t.



m.



coloque 3 p. numa ag. auxiliar à espera na frente do trabalho,
1 t., trab. em m. os p. à espera da ag. auxiliar



coloque 1 p. numa ag. auxiliar à espera atrás do trabalho,
3 m., trab. em m. os p. à espera da ag. auxiliar



coloque 3 p. numa ag. auxiliar à espera na frente do trabalho,
1 t., trab. em m. os p. à espera da ag. auxiliar



coloque 1 p. numa ag. auxiliar à espera atrás do trabalho,
3 m., trab. em m. os p. à espera da ag. auxiliar



coloque 3 p. numa ag. auxiliar à espera na frente do trabalho,
3 m., trab. em m. os p. à espera da ag. auxiliar

